

# LA PECHE DU BAR A JERSEY

L'île de Jersey a limité la pêche de loisir du bar au **pêcher relâcher** pour 2017.

La détention de bar par un pêcheur de loisir dans les eaux de Jersey constitue une infraction pénale. Toute personne qui contreviendrait à cette réglementation s'expose à des poursuites.

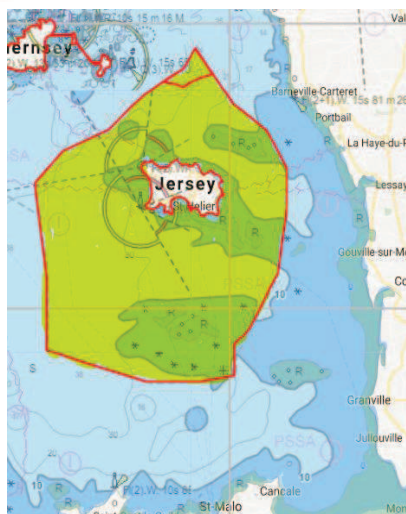


## Pourquoi?

Jersey suit les derniers avis scientifiques de ICES (the International Council for the Exploration of the Seas).

La loi couvrant la pêche à la bar peut être consultée en suivant ce lien :

<https://www.jerseylaw.je/laws/revised/PDFs/14.825.10.pdf>



**Les eaux de Jersey incluent**  
Les Écrehous, Les Dirouilles, Les Minquiers

## Bonnes pratiques de pêcher relâcher :

Utilisez des hameçons en cercle pour réduire les risques d'accrochage.

Plaquez les ardillons sur vos hameçons à l'aide d'une pince pour permettre un dés-hameçonnage plus facile.

Ne pas tenir le poisson par la mâchoire seule mais porter le bar sous le corps.

Manipulez le poisson aussi peu que possible afin de ne pas endommager ses écailles.

Pour le relâcher : déposer le bar la tête la première dans l'eau

## POUR PLUS D'INFORMATIONS:

Marine Resources, Department of the Environment, Howard Davis Farm, Trinity, Jersey, JE3 5JP

Tél: 00 44 15 34 44 16 00

Email: [fisheries@gov.je](mailto:fisheries@gov.je)

WWW: [www.gov.je/fisheries](http://www.gov.je/fisheries)



## PRATIQUE ET LIBÉRATION DE LA MEILLEURE PRATIQUE

Utilisez un crochet circulaire pour réduire les risques d'accrochage.

Plaquez les ardillons sur vos hameçons pour permettre un dés-hameçonnage plus facile.

Ne jamais tenir un poisson par sa mâchoire seule, mais porter son poids sous le corps.

Manipulez le poisson aussi peu que possible afin de ne pas endommager leur mucus protecteur.

Relâchez le poisson la tête la première dans l'eau.

Placez le matériel de pêche usagé et toutes les autres ordures dans les bacs fournis ou ramenez-les à la maison pour l'élimination.

Informez-nous de toute activité de pêche qui semble contrevenir à la réglementation.

Si vous attrapez ou voyez des espèces inhabituelles, faites-nous savoir, car cela permettra d'améliorer notre compréhension du milieu marin.

Pour les mises à jour météorologiques locales, contactez le Met Office : **0900 665 0022** (60p / min)

### Jersey Coastguard:

**VHF:** Channels 16 / 25 / 82

**Phone:** 112 or 999 (Urgences)

00 44 15 34 77 05 (courant)

Signaler l'observation d'un mammifère marin:

<http://www.gov.je/Environment/LandMarineWildlife/Mammals/Pages/Dolphins.aspx>

---

### Pour plus d'informations:

MARINE RESOURCES

DEPARTMENT OF THE ENVIRONMENT

HOWARD DAVIS FARM

TRINITY, JERSEY

JE3 5JP

**Telephone:** 00 44 15 34 44 16 00

**Email:** [fisheries@gov.je](mailto:fisheries@gov.je)

**WWW:** [www.gov.je/fisheries](http://www.gov.je/fisheries)



Jersey Marine Resources

Ces détails sont corrects au moment de l'impression. Des copies de la législation appropriée sont disponibles sur le site Web Greffe et Fisheries des États.

Version publiée en juin 2017

States  
of Jersey 

# La Pêche Du Bar A Jersey

L'île de Jersey a limité la pêche  
loisir de bar au pêcher et  
relâcher pour 2017



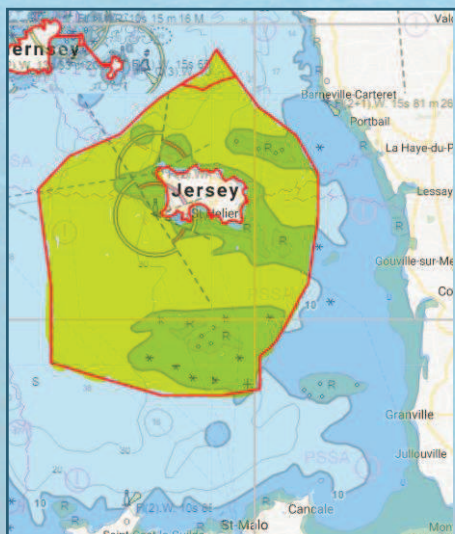
Marine Resources

## CONTEXTE

Le Conseil international pour l'exploration des mers (CIEM) a mis en garde contre un déclin européen du stocks de bar.

Au cours des dernières années, des mesures de plus en plus rigoureuses ont été mises en place par l'UE suite à des recommandations scientifiques, allant des interdictions de chalutage pélagiques l'hiver aux limites des bagages pour les pêcheurs à la ligne.

ICES indique à l'heure actuelle que le stock pourrait atteindre un point où la reprise future risque d'être compromise et a donc conseillé de ne pas cibler le bar sauvage et de n'autoriser qu'une petite capture accessoire pour certaines pêcheries.



\* Les eaux de Jersey incluent :

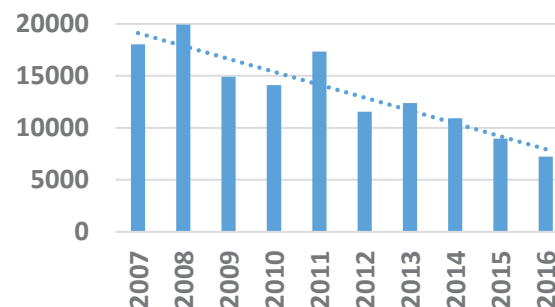
- Les Écrehous
- Les Dirouilles
- Les Minquiers

## PÊCHE DU BAR À JERSEY

Au cours des 10 dernières années, les débarquements locaux de bars par les professionnels ont diminué de plus de 50%, passant de 24 tonnes à un peu plus de 10 tonnes. On estime que le secteur récréatif est responsable de la pêche de 5 à 15 tonnes par an.

Jersey a jusqu'à présent suivi le Royaume-Uni dans la mise en oeuvre des mesures de l'UE, mais le déclin s'est poursuivi.

Capture annuelle de Bar (kg)  
2007 - 2016



Compte tenu des dernières recommandations du CIEM et de l'opinion du groupe des parties prenantes locales (le Groupe des ressources marines), le ministre de l'Environnement a accepté un ensemble de mesures plus durables pour nos eaux\*.

## LES RÈGLEMENTS

### LOISIRS

- Une pêche récréative limitée au pêcher relâcher uniquement avec un quota zéro pour l'année Complète

### COMMERCIAL

- Une saison fermée en février et mars
- Une capture accessoire de chalut de 3%
- Une capture accessoire de filet de 3%
- Une pêche ciblée pour les métiers de l'hameçon et de la palangre pour 12 navires limité à 250 kg.

## COMMENT CELA FONCTIONNERA-T-IL?

La réorientation de la pêche du bar sur les activités de l'hameçon et de la ligne permettra un petit effort commercial ciblé pour approvisionner le marché local, tout en réduisant considérablement la capture accessoire et le rejet des bars morts ne faisant pas la taille réglementaire ainsi que d'autres espèces de la pêcherie actuelle du filet maillant.

Nous espérons que Jersey parviendra à obtenir l'une des pêcheries de bar les plus durables d'Europe.